

# OBJECT MILIEU

## SURFACE WATER

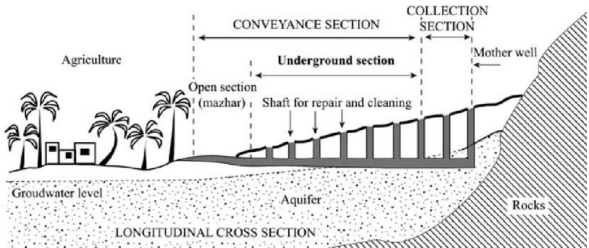


*este elemento totalmente transparente puede crear unas vastas superficies que impiden ver lo que sucede debajo de ellas*



*el agua una vez lo sumerge lo oculta completamente, pasando a ser sólo un recuerdo*

## VIAJES DE AGUA



Al empezar el ejercicio, realizamos una investigación sobre cómo se dirige y se accede al agua en distintos lugares del mundo. Encontramos dos ejemplos: los qanats iraníes y los puquios peruanos.



Los qanats son túneles excavados en las montañas que dirigen el agua hacia la superficie.

Los puquios por su parte son puntos de acceso al agua almacenada en el subsuelo.



*Estas superficies, además de ocultar lo que cubren, tienen la cualidad de reflejar lo que les rodea*

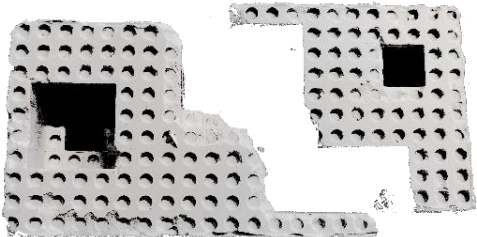


*El agua deja unas huellas a su paso que perduran por mucho tiempo*

# LÍNEAS DE INVESTIGACIÓN

## ESTRUCTURAS

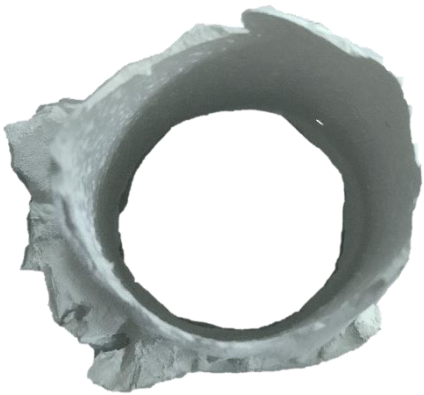
*“el agua una vez lo sumerge, lo oculta completamente, pasando a ser sólo un recuerdo, algo que puedes imaginar, pero no ver”*



## SUPERFICIES

*“El agua deja unas huellas a su paso que perduran por mucho tiempo”*

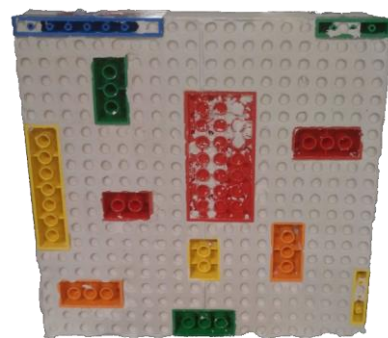
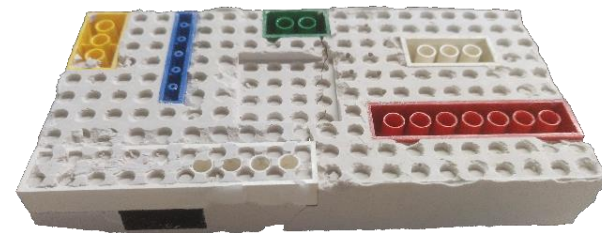
Ambas piezas se basan en superficies curvas que muestran el movimiento y el dinamismo del agua.



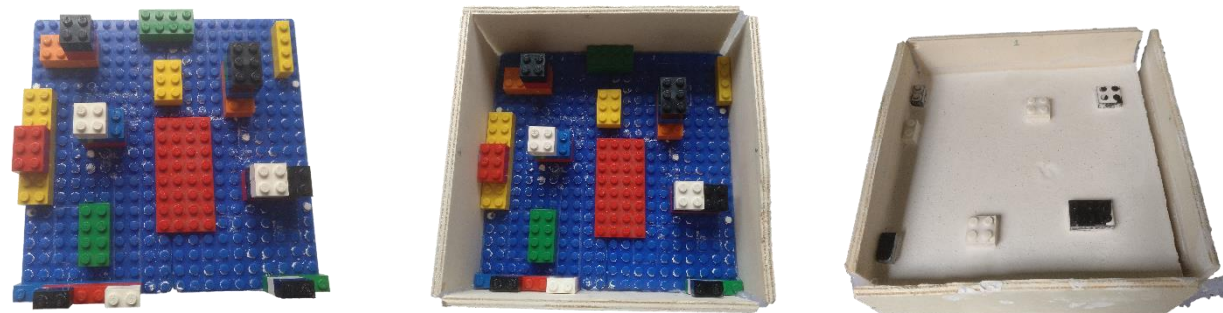
Una de las ideas fue retirar completamente las estructuras internas, para dar importancia a la huella que estas dejan, viendo tan sólo su camino, no a ellas mismas.

---

Sin embargo, en la idea que más desarrollé estas “estructuras” quedaron perdidas en la escayola. La idea era la de crear una cara llena de vida, dinamismo, color, y a su vez una cara contraria en la que tan sólo unos pocos salientes reflejasen la existencia de la vida presente en el otro lado.



Proceso



La primera pieza responde a la idea del afloramiento del agua hacia la superficie. Traté de hacer un objeto que pareciese que emerge del suelo, abriéndose para dejarnos ver su interior.

---



Esta segunda pieza trata de representar una especie de acuífero o embalse, es decir, una acumulación de agua que moldea el entorno hasta hacer de él una superficie cóncava capaz de contenerla.

---

Proceso

